

深埋工法 JL Lタイプ 特許工法

ステンレス+超硬質樹脂製 / オールステンレス製



JL23-30-L

イエロー
¥300/ヶ



JL290-35-L

イエロー
¥2,200/本



JL23-32-L

グレー
¥300/ヶ



JL290-37-L

グレー
¥2,200/本



JL23-33-L

ライトグレー
¥300/ヶ



JL290-38-L

ライトグレー
¥2,200/本



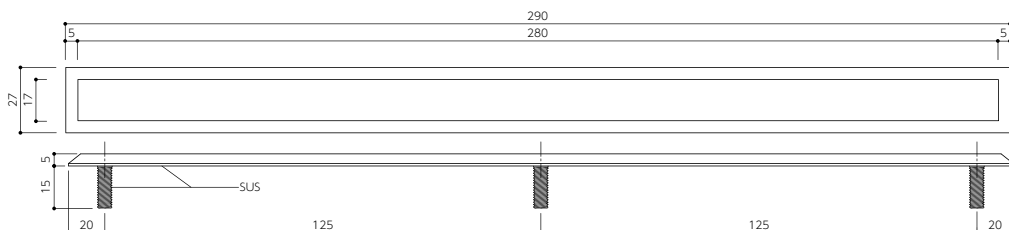
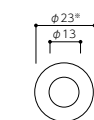
JL22-S-R-L

ステンレスローレット
¥500/ヶ



JL290-S-R-L

ステンレスローレット
¥4,000/本

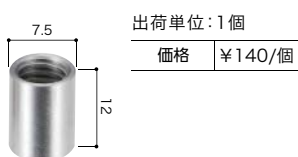


※JL22-S-R-Lはφ22になります。

▶ご注意 樹脂の色合い及び表面の仕上状態については現物サンプルを取り寄せご確認の上でご注文ください。

延伸用ジョイントナット及びボルト (別売品)

ジョイントナット



出荷単位: 1個

価格	¥140/個
----	--------

ジョイントボルト

出荷単位: 1本

ボルトサイズ	価格
M6×15mm	¥100/個
M6×20mm	
M6×25mm	
M6×30mm	¥120/個
M6×35mm	¥140/個
M6×40mm	¥160/個

【長さ調節の例】

足の長さは15mmから5mm単位で延ばすことができます。



ボルト部分全てに接着剤を塗布する

ナットをつなぐ

接着剤を塗布してボルトをつなぐ

※点鋏(警告鋏)は、ジョイントナット・ジョイントボルトには必ず接着剤で固定してください。(必須)

※誘導鋏の場合はボルトナットの接着は不要です。

※出荷は、各パーツ単位での出荷となります。点字鋏各パーツを組付での出荷はできません。

※45mm以上のボルトは、別途5mm単位で受注品としてご用意できます。(価格はお問い合わせください)

■ウッドデッキ(中空タイプ)の施工要領はP.28に記載。

■施工要領P.28に記載。

専用副資材

埋込・深埋工法用 専用副資材

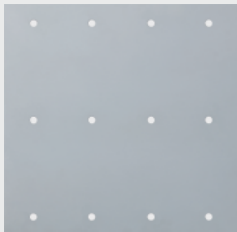
■ゲージプレート(300×300mm)

※400角の特注サイズも承ります。



深埋工法警告用SU-300-25-L

穴径φ10mm(ボンデ鋼板製)
¥6,500/枚



深埋用誘導用SU-300-4-L

穴径φ12mm(ボンデ鋼板製)
¥6,500/枚

■手動ガン



手動ガン 50ml用
¥6,000/台



手動ガン 200ml用
¥30,000/台

リース(10日間)
¥2,500/台



手動ガン 390ml用
¥40,000/台

■専用接着剤(エポキシ樹脂系)



MX-60-50
ミキサー2本付 50ml
¥3,800/本



MX-60-200
ミキサー2本付 200ml
¥5,500/本



MX-60-390
ミキサー2本付 390ml
¥8,200/本

【深埋工法 足全長30mm取付数の目安】

	50ml	200ml	390ml
警告紙	50ヶ	200ヶ	385ヶ
誘導紙	7本	33本	63本

【使用上の注意】

取付個数が少ない場合は手動ガンを使わずカートリッジ裏側の穴から棒状の物で両方の接着剤を適量押し出し、ヘラ等で十分に混ぜてご使用ください。

※硬化時間は冬場5時間です。

※この接着剤はポリプロピレン(P.P)およびジュラコン(ABS)樹脂等には使用できません。