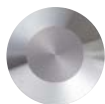


浅埋工法 SLタイプ [二重床置敷き塩化ビニールタイル厚5mm専用]

オールステンレス製 / ステンレス+樹脂製



SL22-S

ステンレスHL
¥380/ヶ



SL290-S

ステンレスHL
¥3,300/本



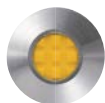
SL22-S-R

ステンレスローレット
¥490/ヶ



SL290-S-R

ステンレスローレット
¥4,200/本



SL22-S-Y

イエロー
¥600/ヶ



SL290-S-Y

イエロー
¥4,700/本



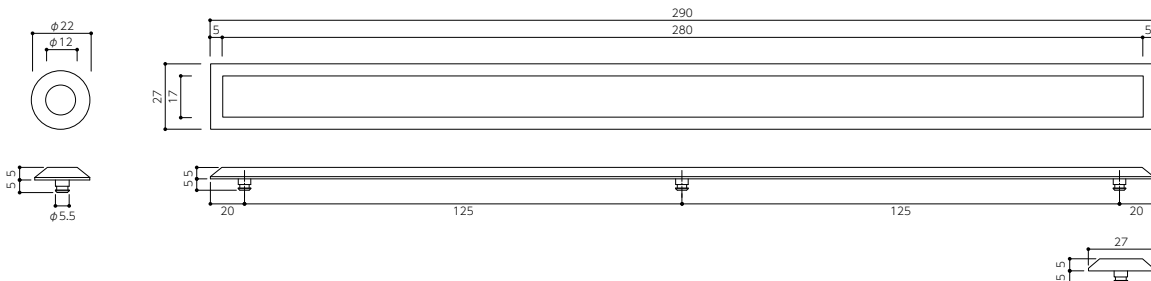
SL22-S-G

グレー
¥600/ヶ

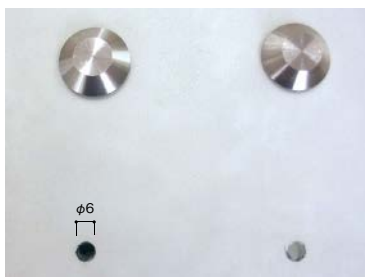


SL290-S-G

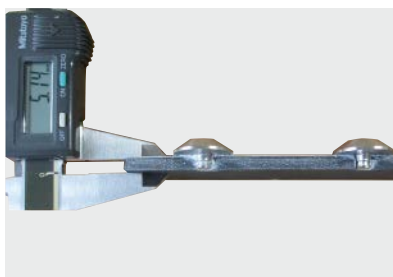
グレー
¥4,700/本



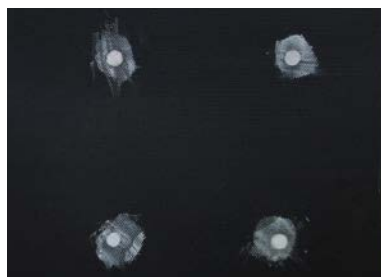
■現場施工および工場での取付もできます。



タイル面にφ6mmの貫通穴をあけて
接着剤を適量注入する。



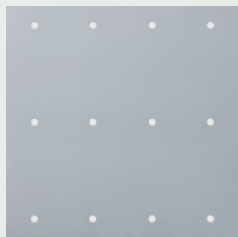
タイル厚5mmに紙の足を埋込む



取付完了の裏面

■当製品の接着強度試験データはP.34に記載。
■施工要領P.29に記載。

浅埋工法用 専用副資材



警告用SU-300-25-A

埋込用:穴径φ9mm(ボンデ鋼板製)
¥6,500/枚

誘導用SU-300-4-A

埋込用:穴径φ12mm(ボンデ鋼板製)
¥6,500/枚

■浅埋工法用 警告用 インパクト用 穴あけビット

(φ6mm)
¥1,500/本



誘導用 インパクト用 穴あけビット

(φ8mm)
¥1,800/本



接着工法・浅埋工法用 専用副資材

■エポキシ樹脂系2液形接着剤

EP-1000

200g
¥2,000/セット

【取付数目安】

点紙200ヶ/線紙30本

